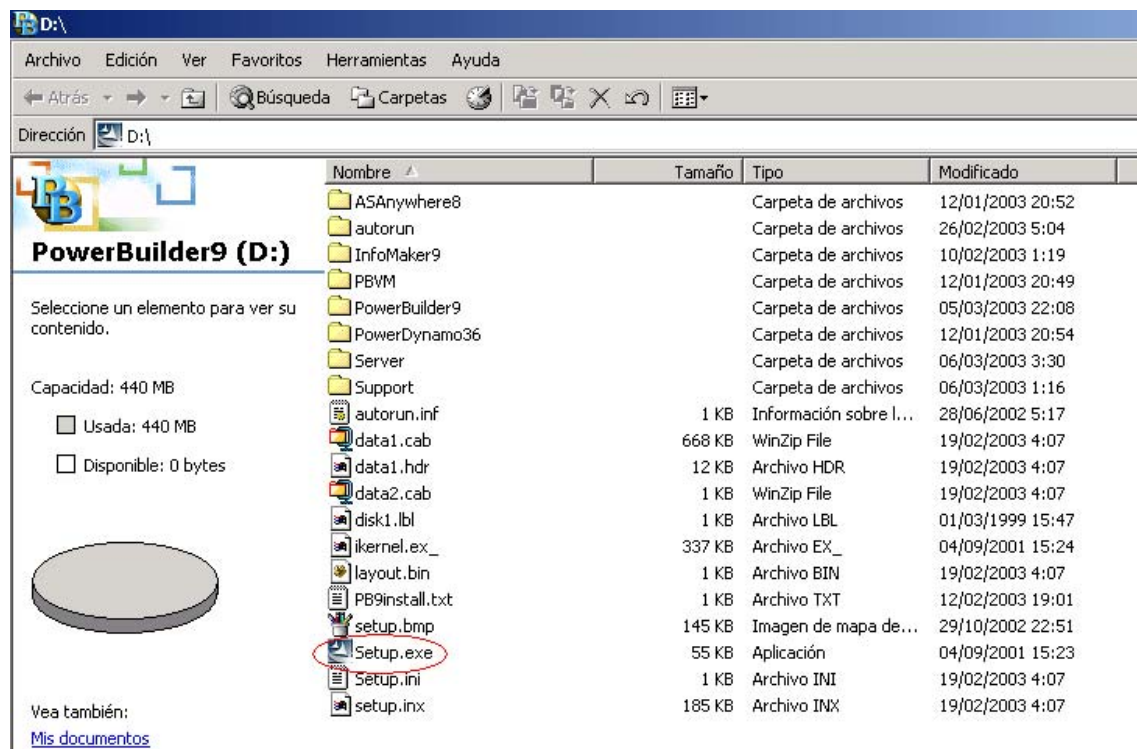




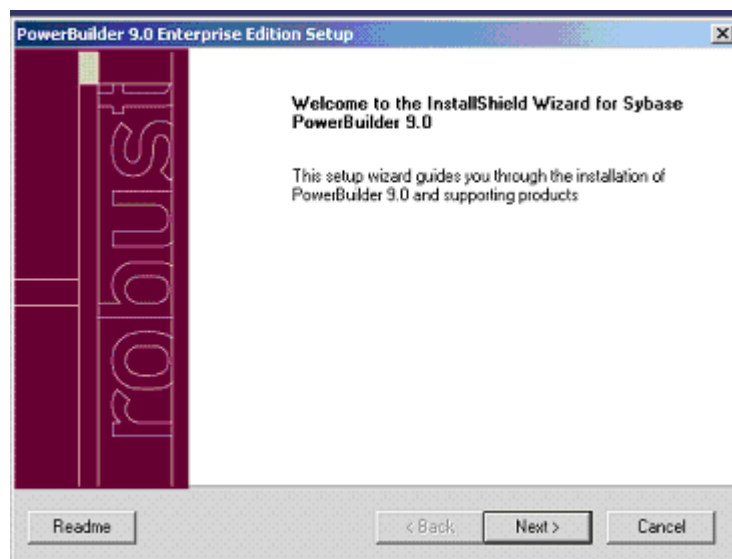
**ENCUESTA DE SUPERFICIE Y PRODUCCIÓN  
AGROPECUARIA CONTINUA ESPAC**

**MANUAL DE INSTALACIÓN SISTEMA INFORMÁTICO  
ESPAC 2007**

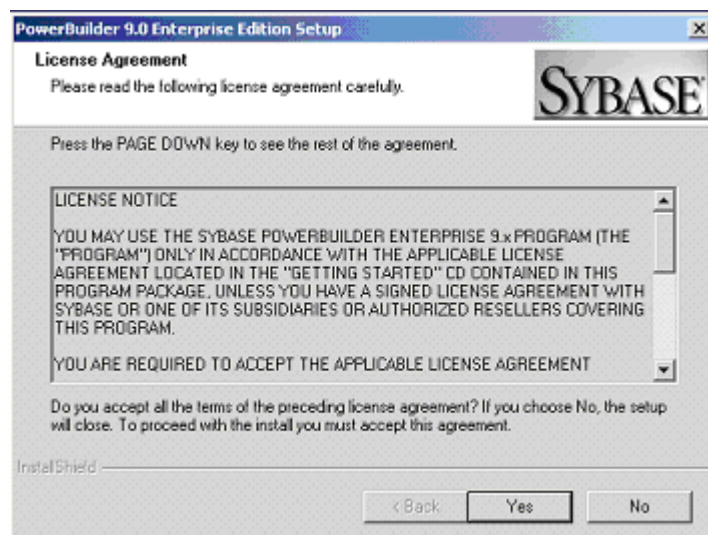
Ejecute el archivo Setup.exe del CD de Instalación del SqlAnywhere V8, como lo muestra la siguiente pantalla:




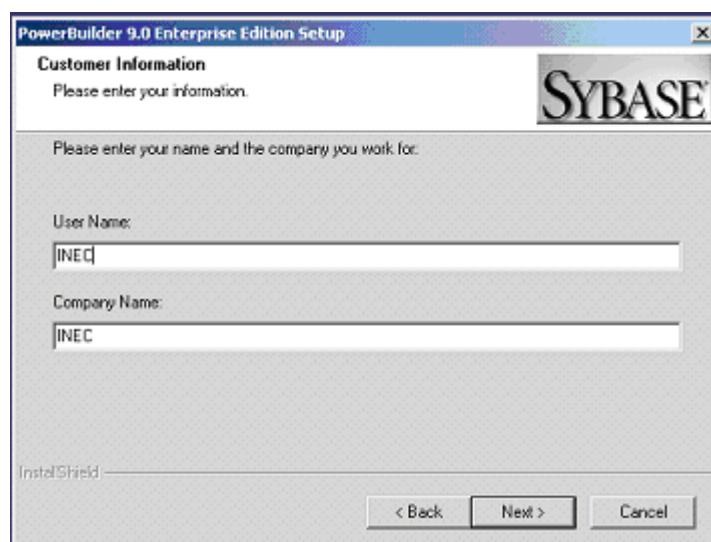
En la siguiente pantallas haga clic en el botón 

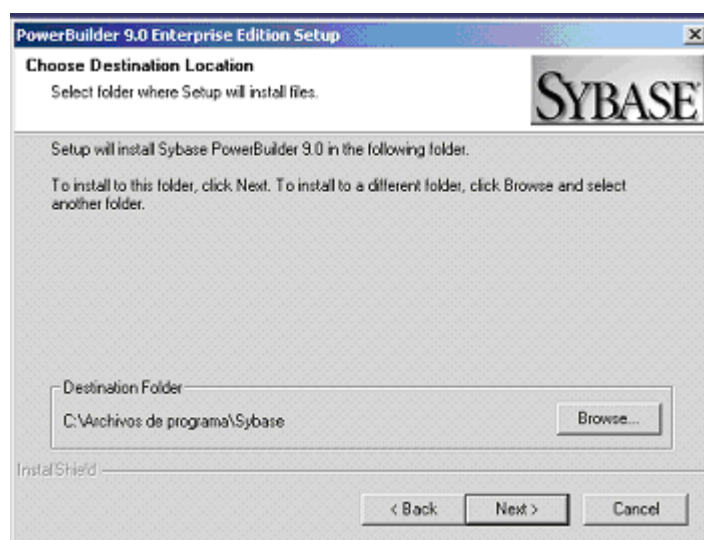


En la siguiente pantallas haga clic en 

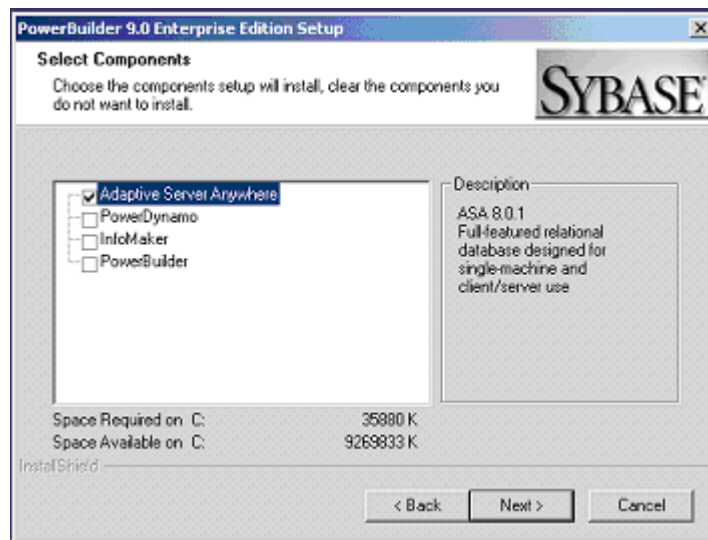


En las siguientes pantallas haga clic en el botón 

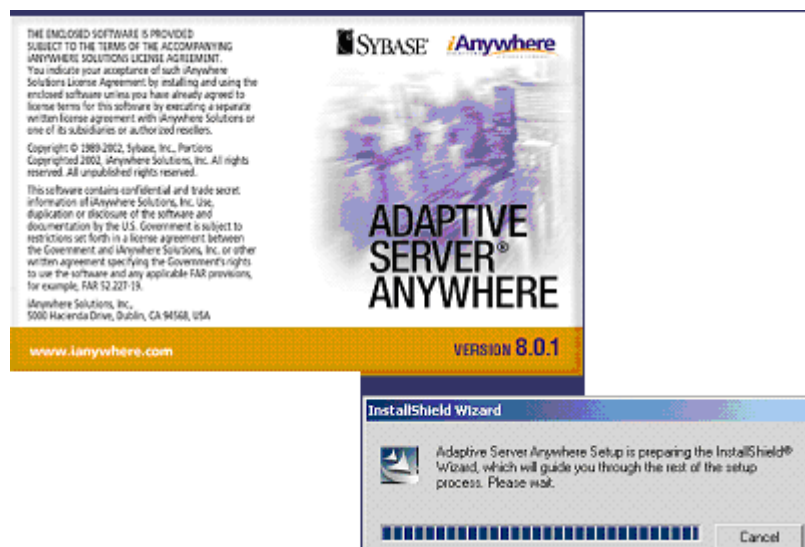
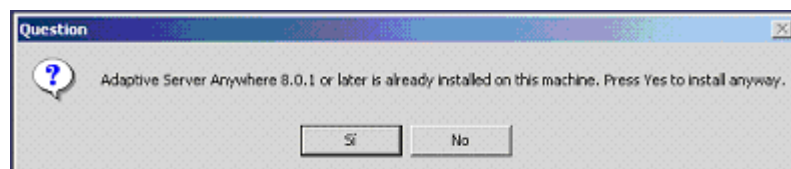




Active SOLAMENTE EL CASILLERO DE Adaptive Server Anywhere

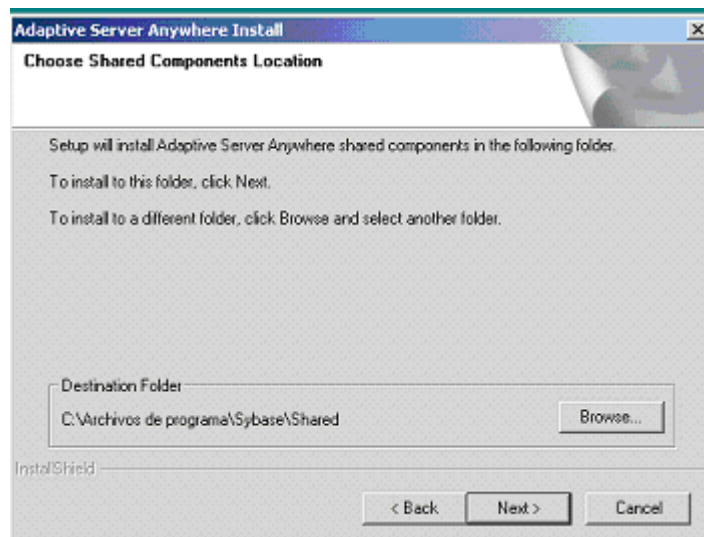
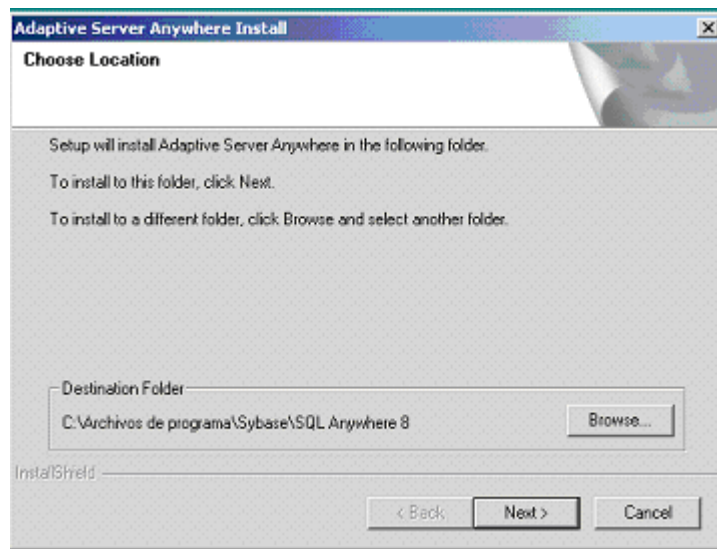


Si se le presente el siguiente mensaje haga clic en Si

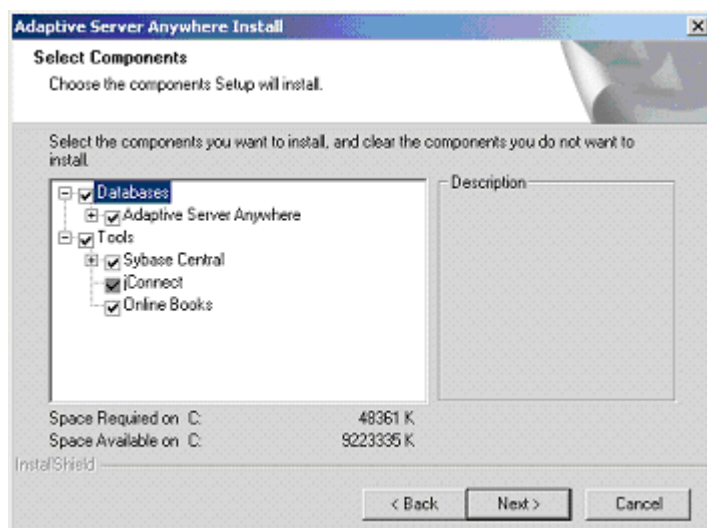


En las siguientes pantallas haga clic en el botón

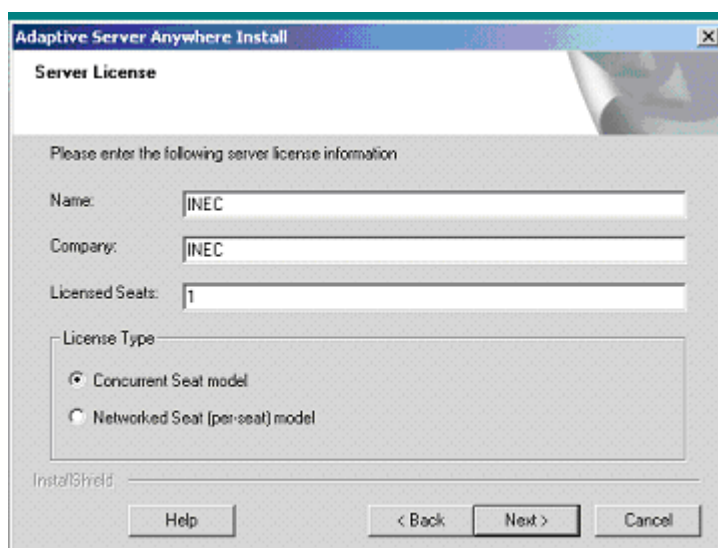
Next >

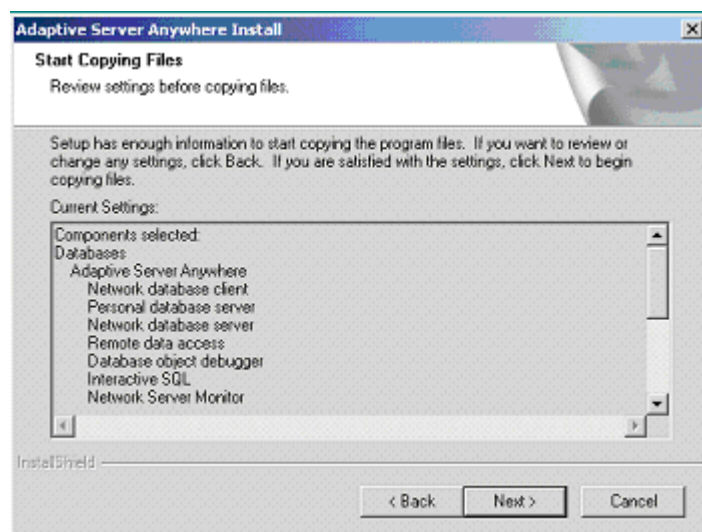
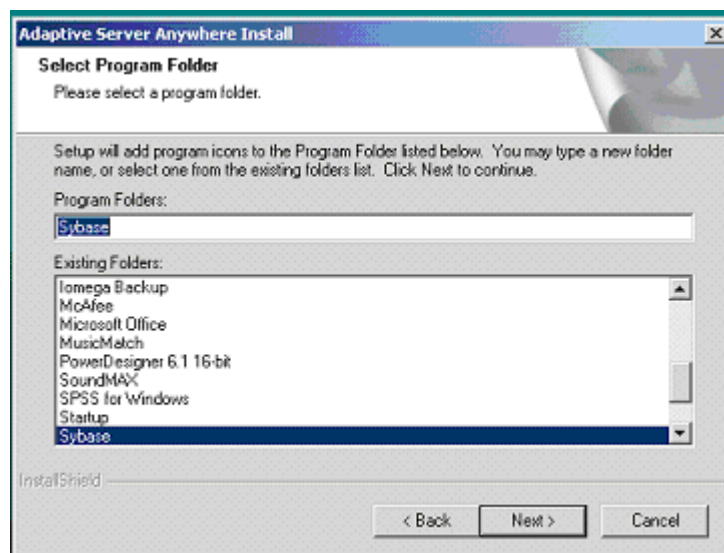


Verifique que se encuentran activadas las siguientes casilleros:

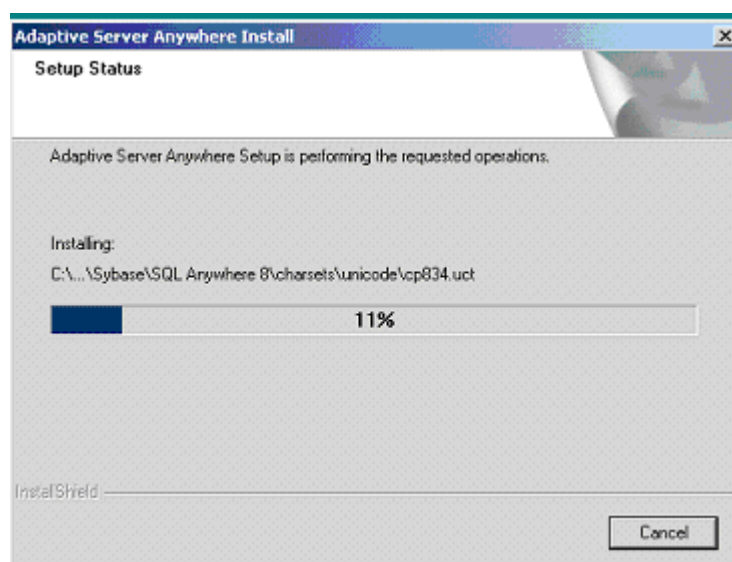


Seleccione la opción Concurrent Seat model, luego presione el botón Next

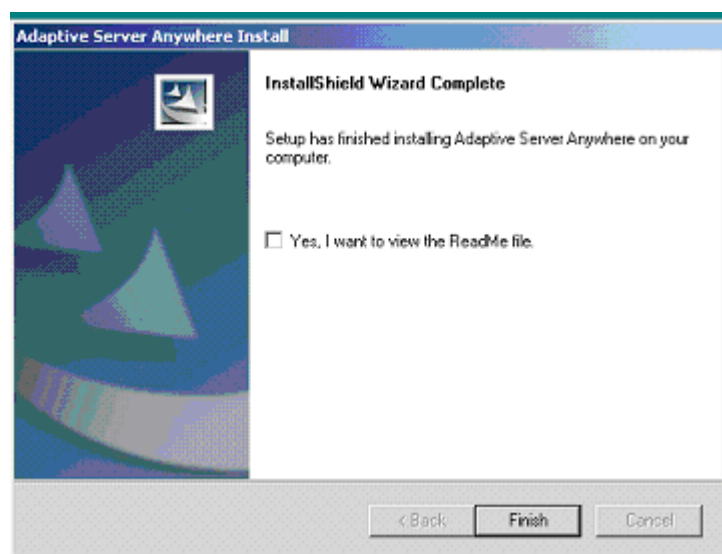






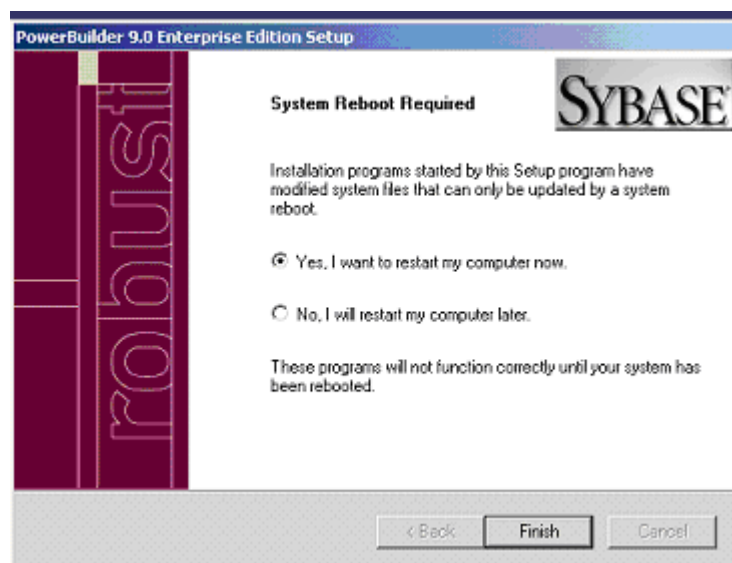


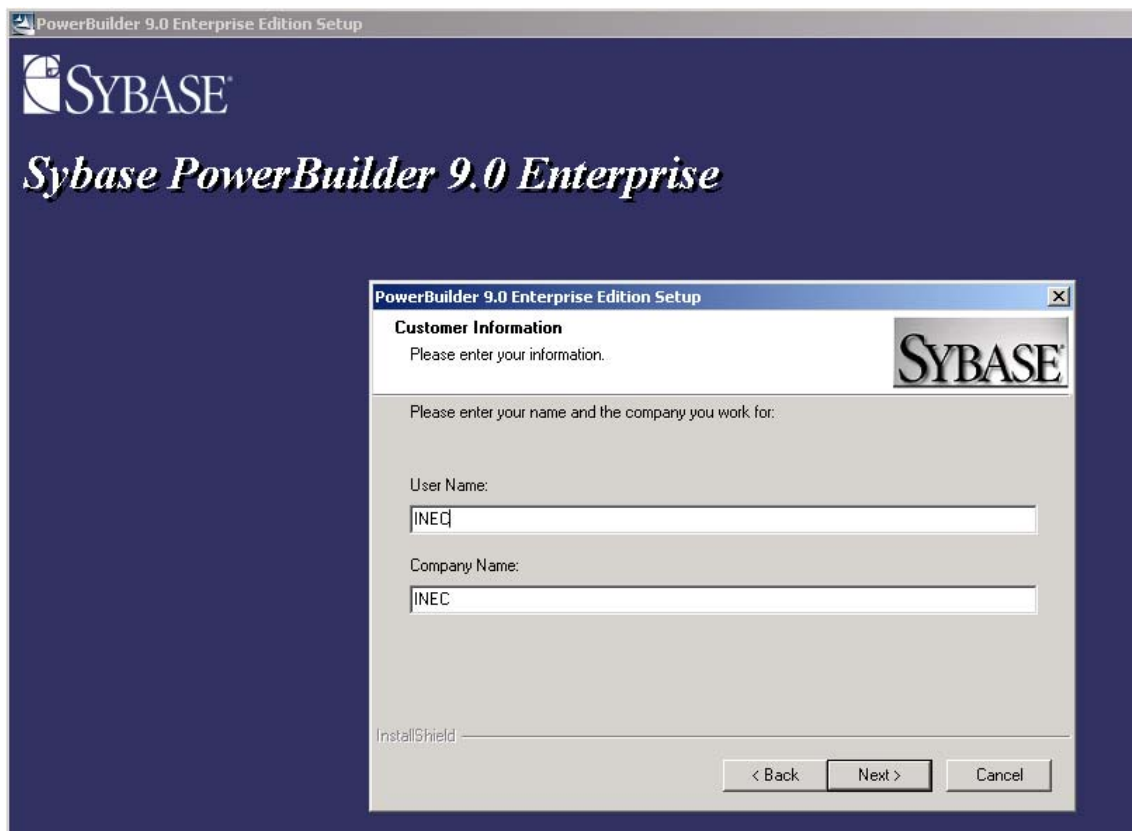
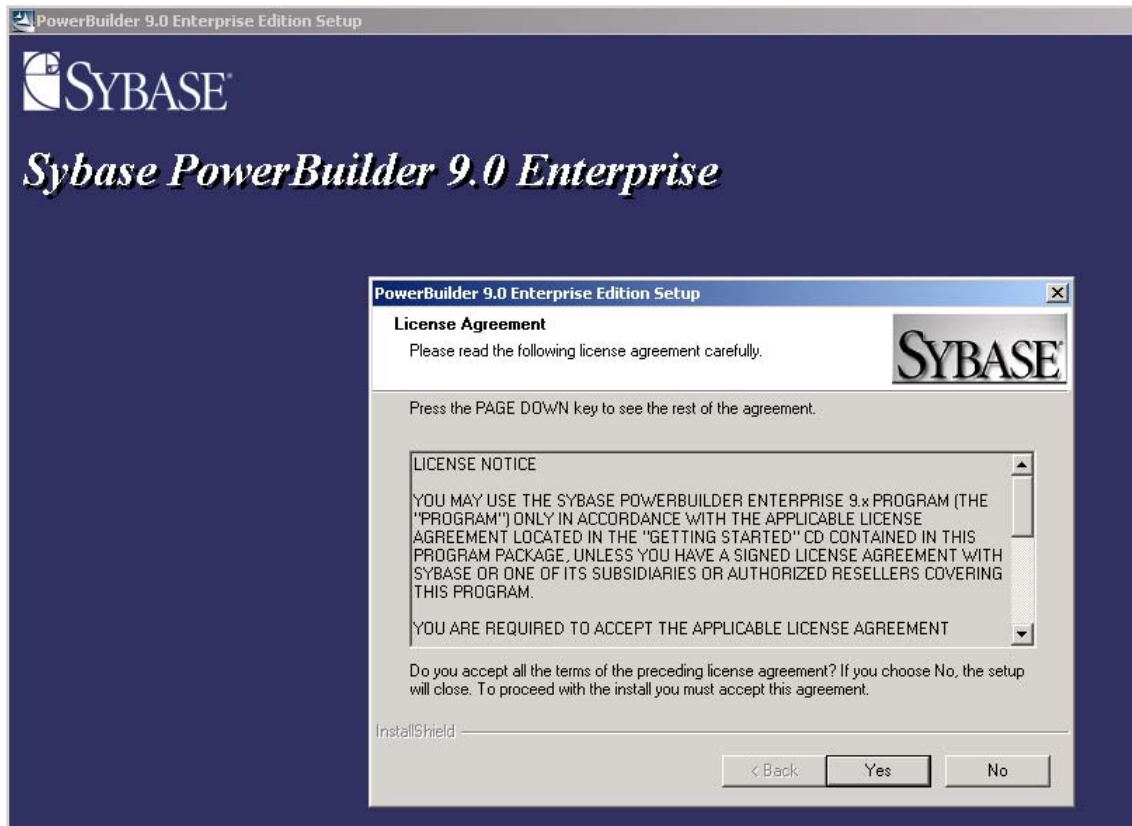
Verifique que no esta marcado la opción o las opciones en las siguientes pantallas, haga clic en botón Finísh

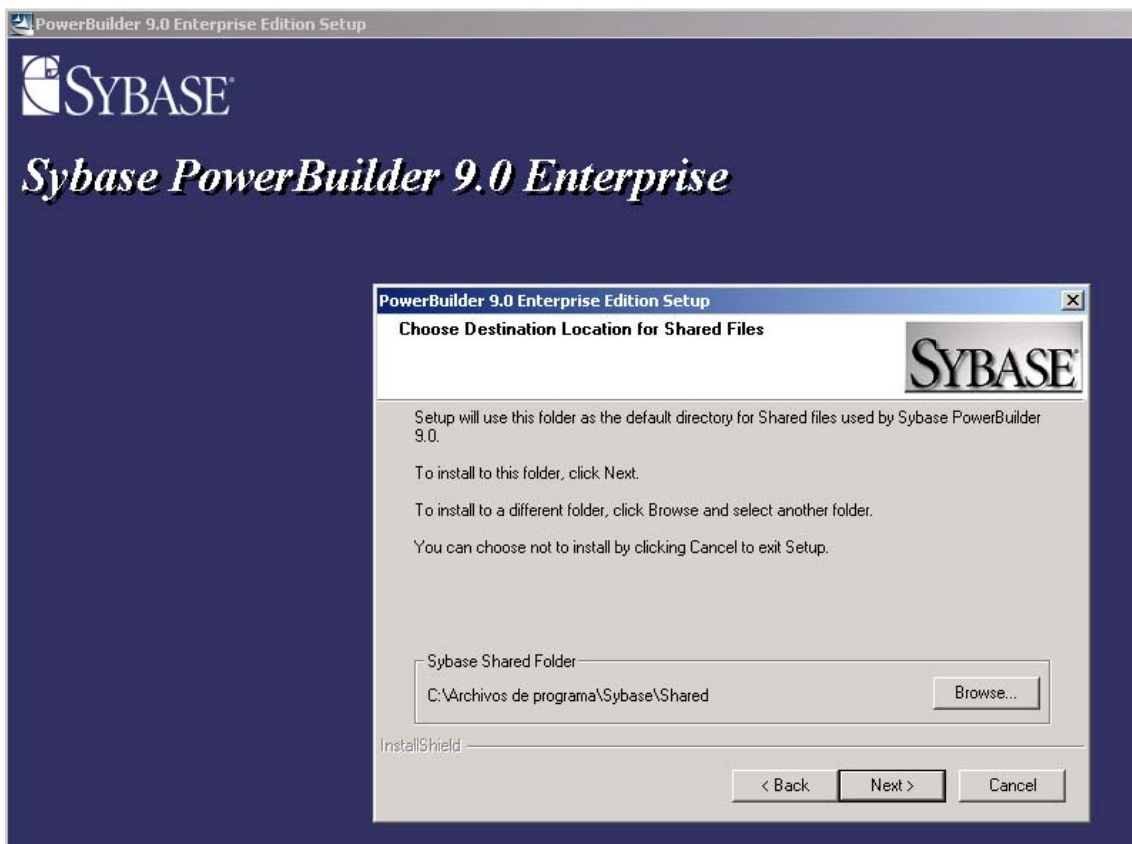
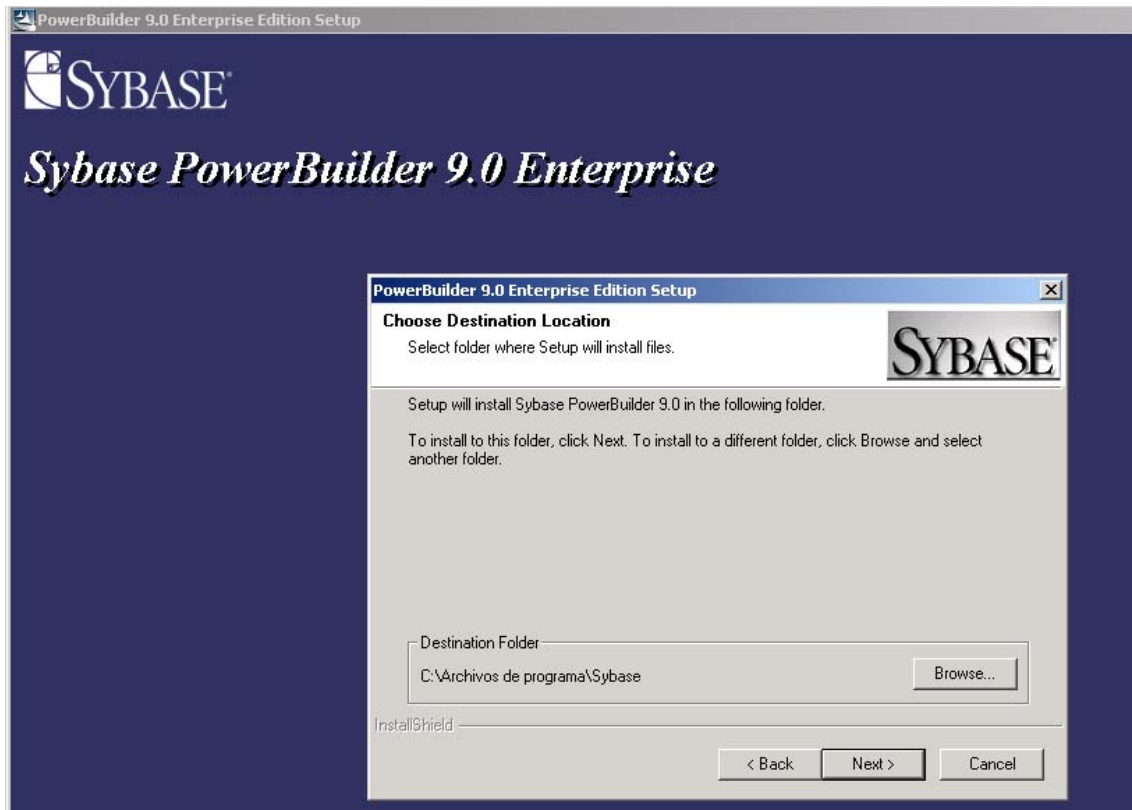




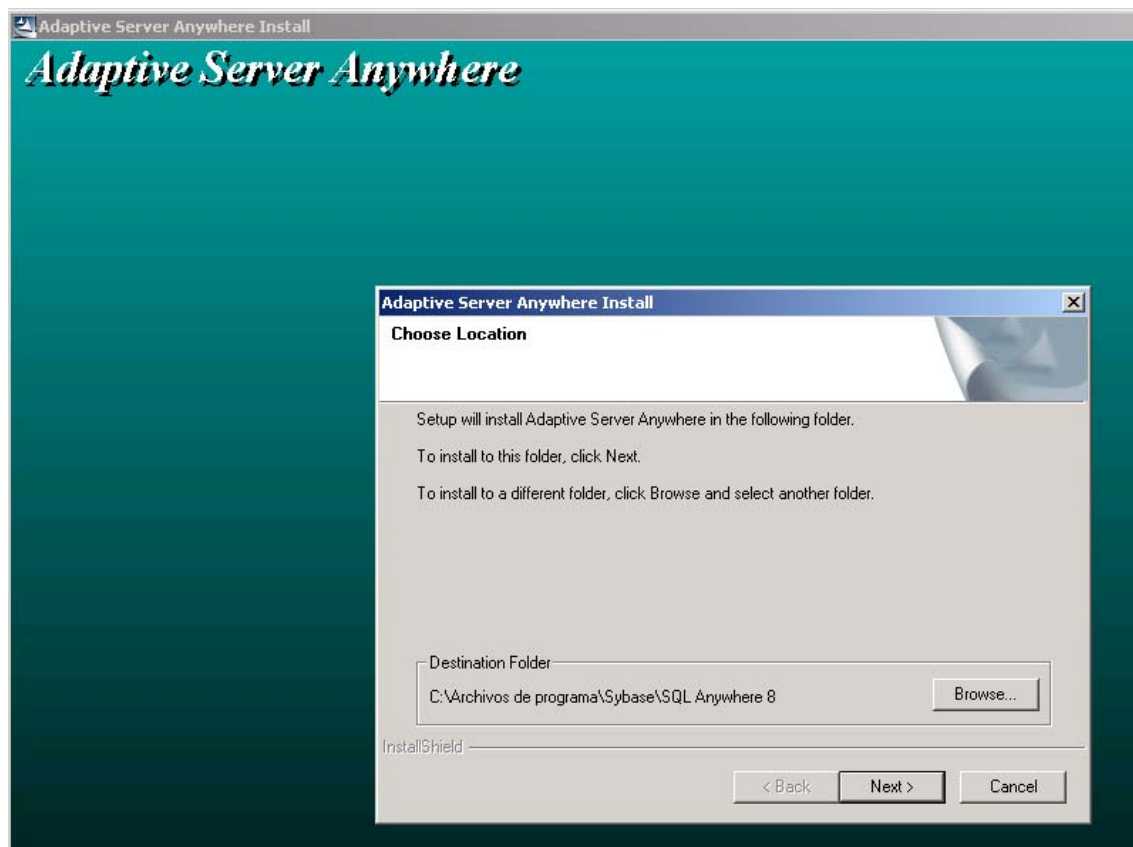
Verifique que este marcada la primera opción como lo muestra la pantalla y presione Finish:

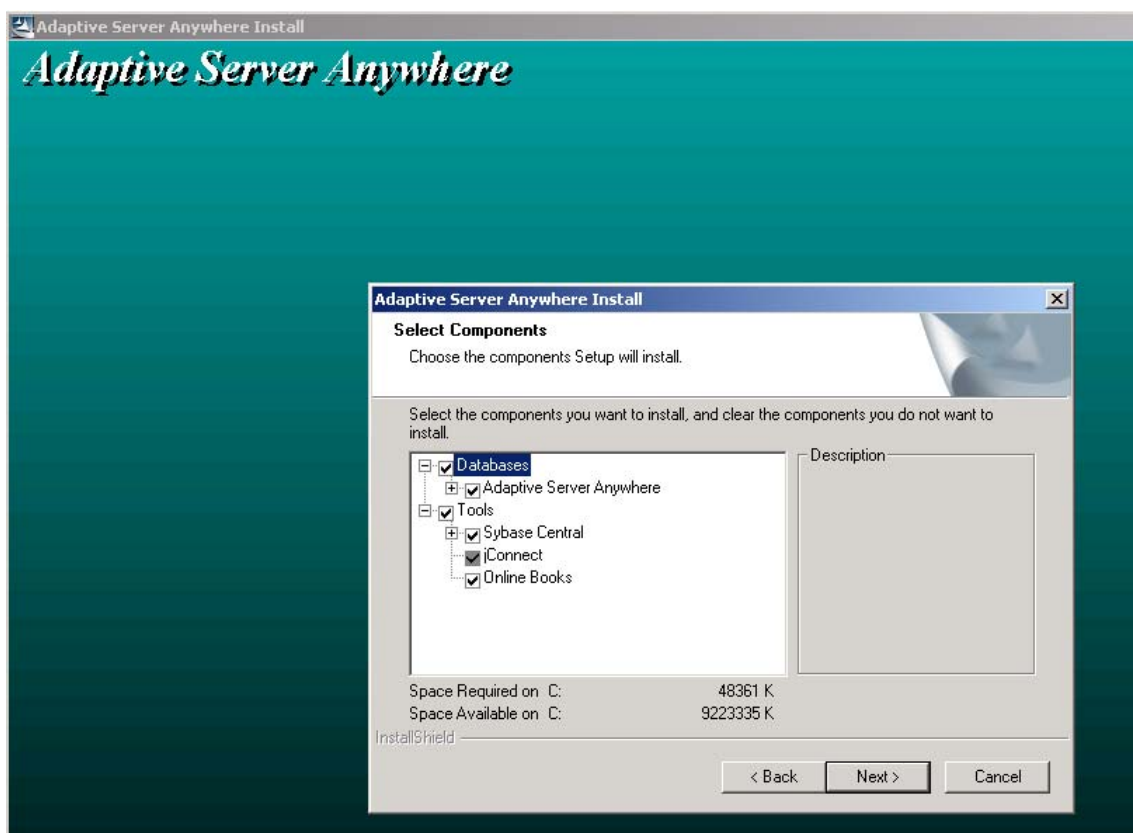
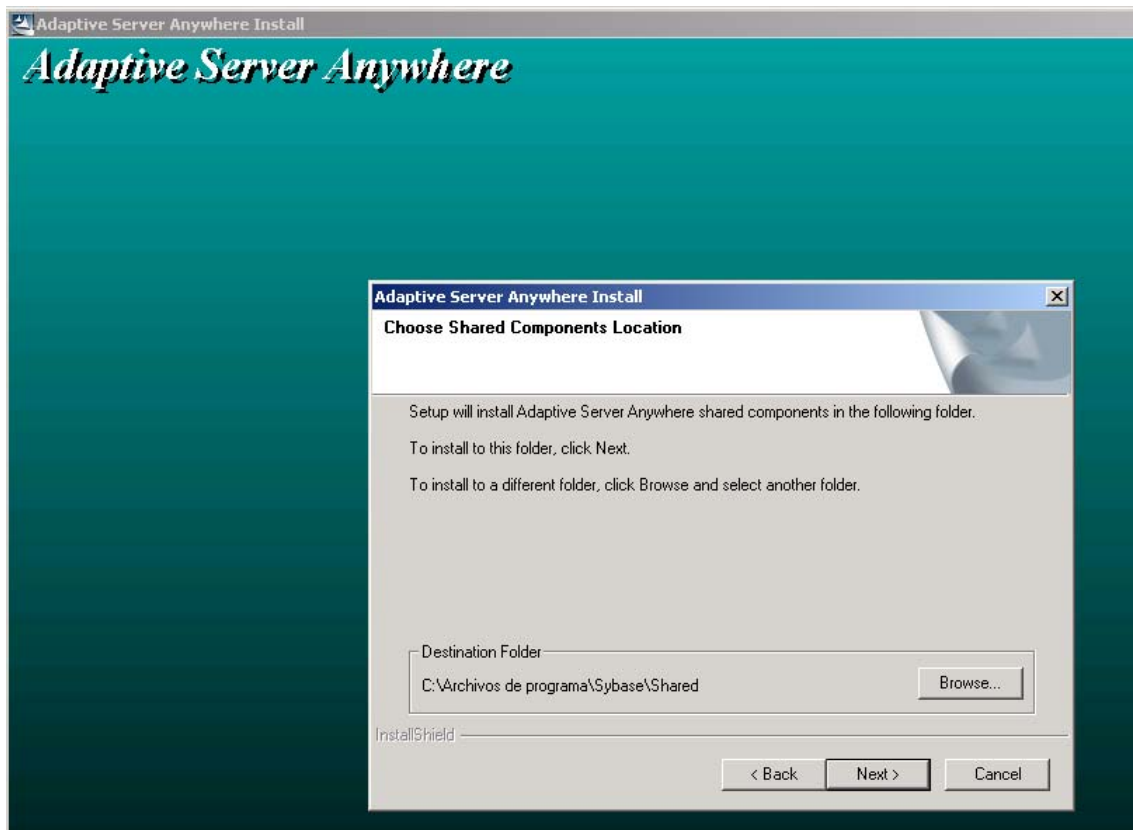














//////////

